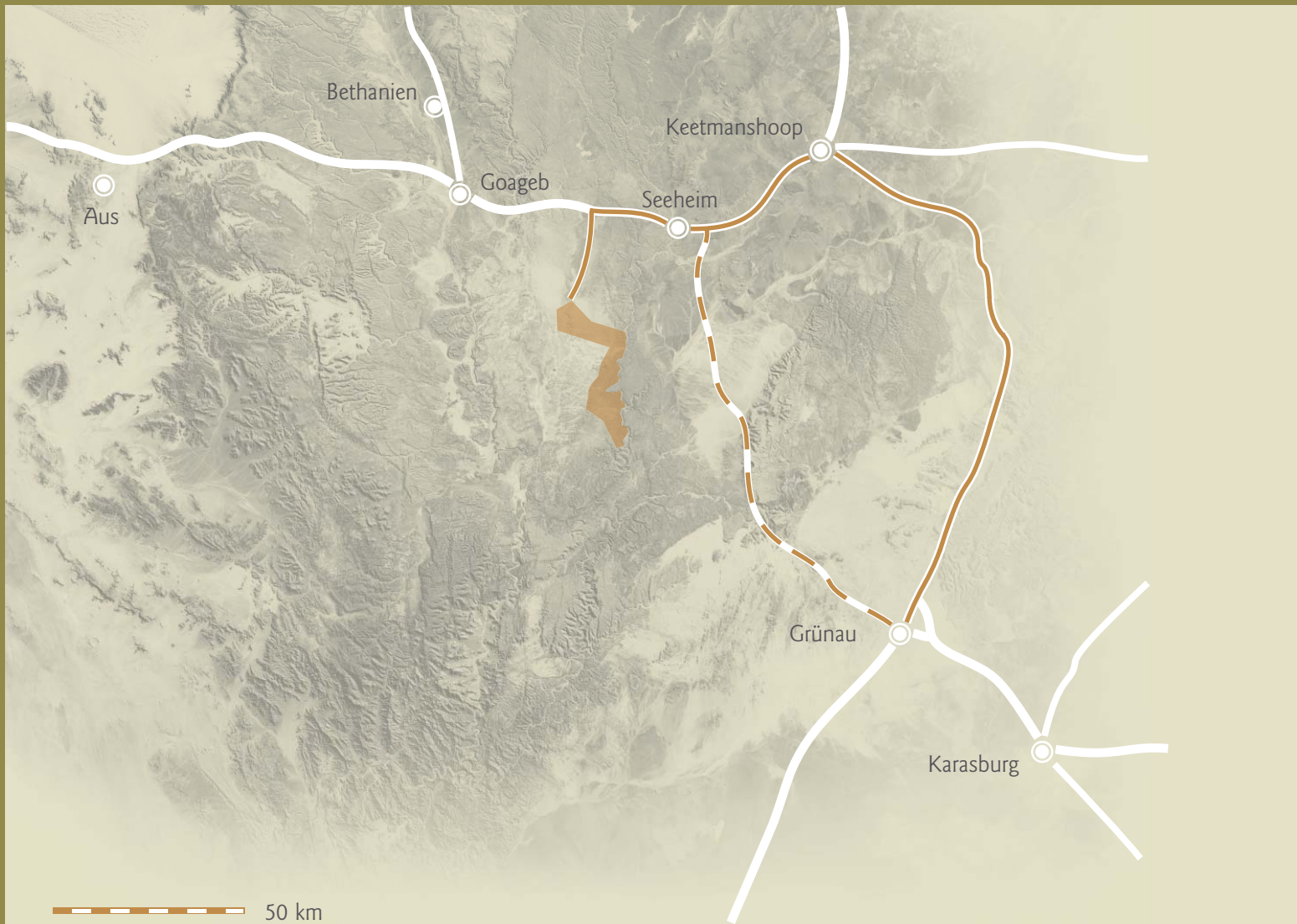




# Anfahrtsbeschreibung



## Mit dem Auto von S oder O

Von Springbok oder Upington kommend, folgen Sie der B1 bis Keetmanshoop. Biegen Sie kurz vor der Stadt links auf die B4 in Richtung Lüderitz ab. Die Abkürzung von Grünau aus kann nur befahren werden, wenn der Löwen-Fluss wenig Wasser führt. Bitte kontaktieren Sie uns bevor Sie diese Route wählen.

Folgen Sie der B4 bis Sie die Einmündung (links) der Sandstraße 463 in Richtung »Feldschuhhorn« erreichen (~ 28 km nach Seeheim). Nach weiteren 25 km auf der 463 sehen Sie die »Vogelstrausskluft« auf Ihrer linken Seite



## Vogelstrausskluft

Vogelstrausskluft Lodge  
Fish-River-Canyon, Namibia  
Tel +264 (0) 63. 68 30 86  
[info@vogelstrausskluft.com](mailto:info@vogelstrausskluft.com)